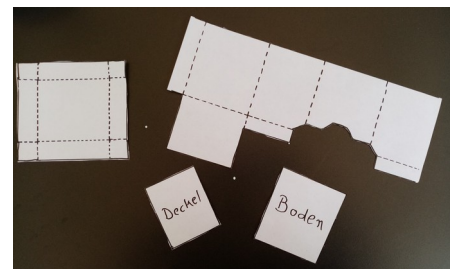


Teebeutelbehälter

passend für herkömmliche Teebeutel

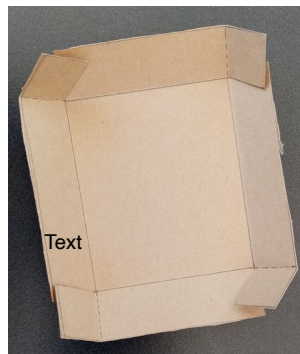
Aufzeichnen der Einzelteile nach der Vorlage. Das Teil „Deckel“ wird zweimal aufgezeichnet, einmal als Auflage für den Deckel, einmal zur Verstärkung der Bodenplatte. Die gestrichelten Linien werden geknickt und nicht geschnitten.



Die Einzelteile ausschneiden.



Den Deckel falten und kleben. Das erste Teil „Deckel“ mittig oben auf dem Deckel befestigen.



Den Korpus falten, kleben und auf die Bodenplatte setzen.

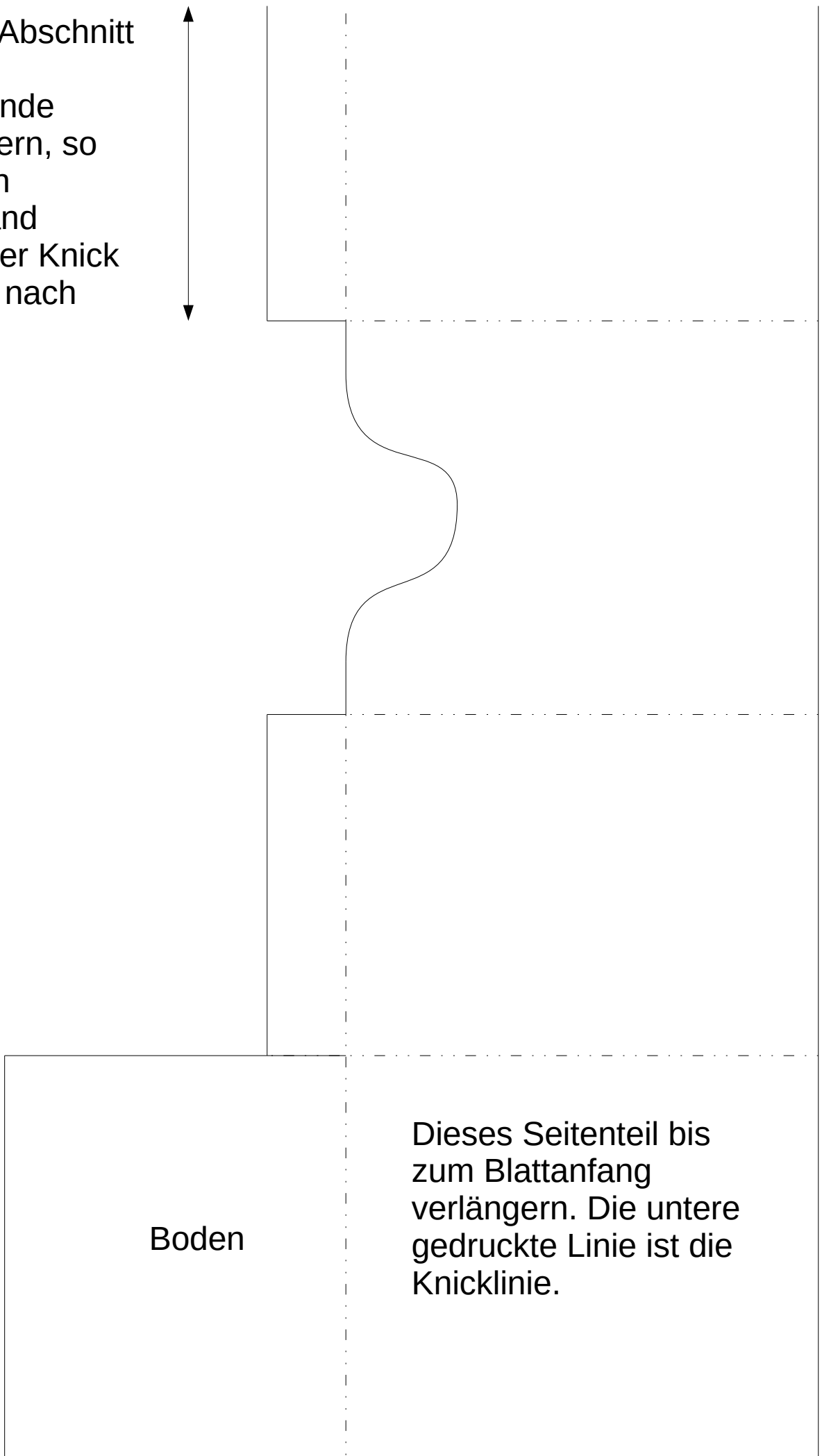


Das zweite Teil „Deckel“ unten in den Behälter schieben und festkleben.



Viel Spaß beim Basteln!

Diesen Abschnitt bis zum Seitenende verlängern, so dass ein Kleberand bleibt. Der Knick beginnt nach 6,5cm.



Boden

Dieses Seitenteil bis zum Blattanfang verlängern. Die untere gedruckte Linie ist die Knicklinie.

Deckel (2x
ausschneiden)

Faltdeckel

Bodenplatte